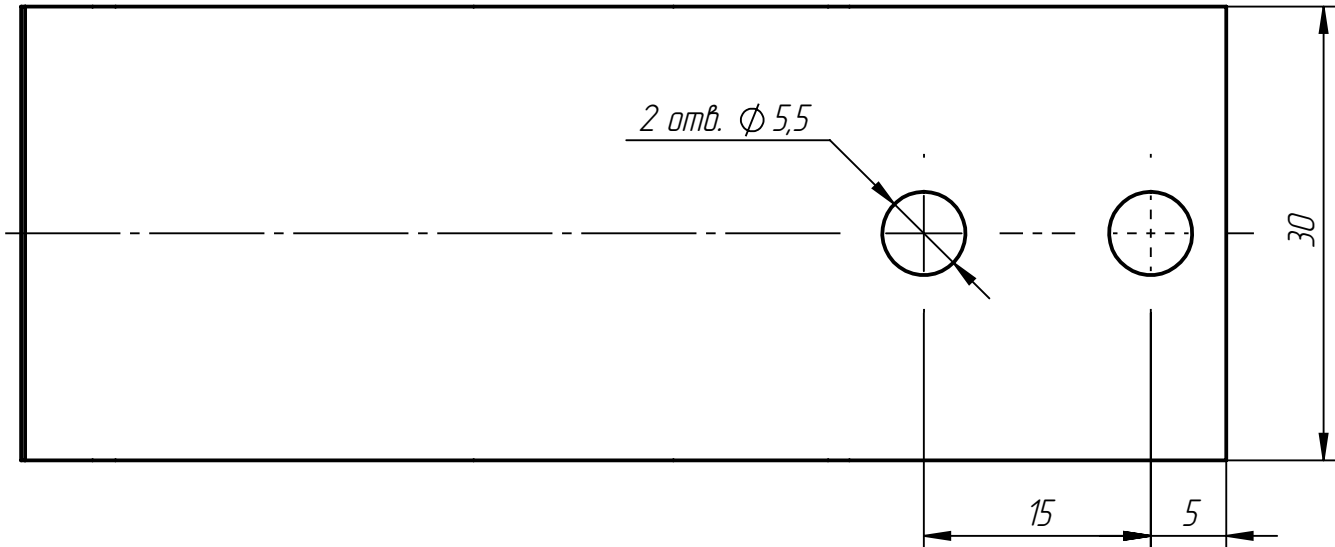
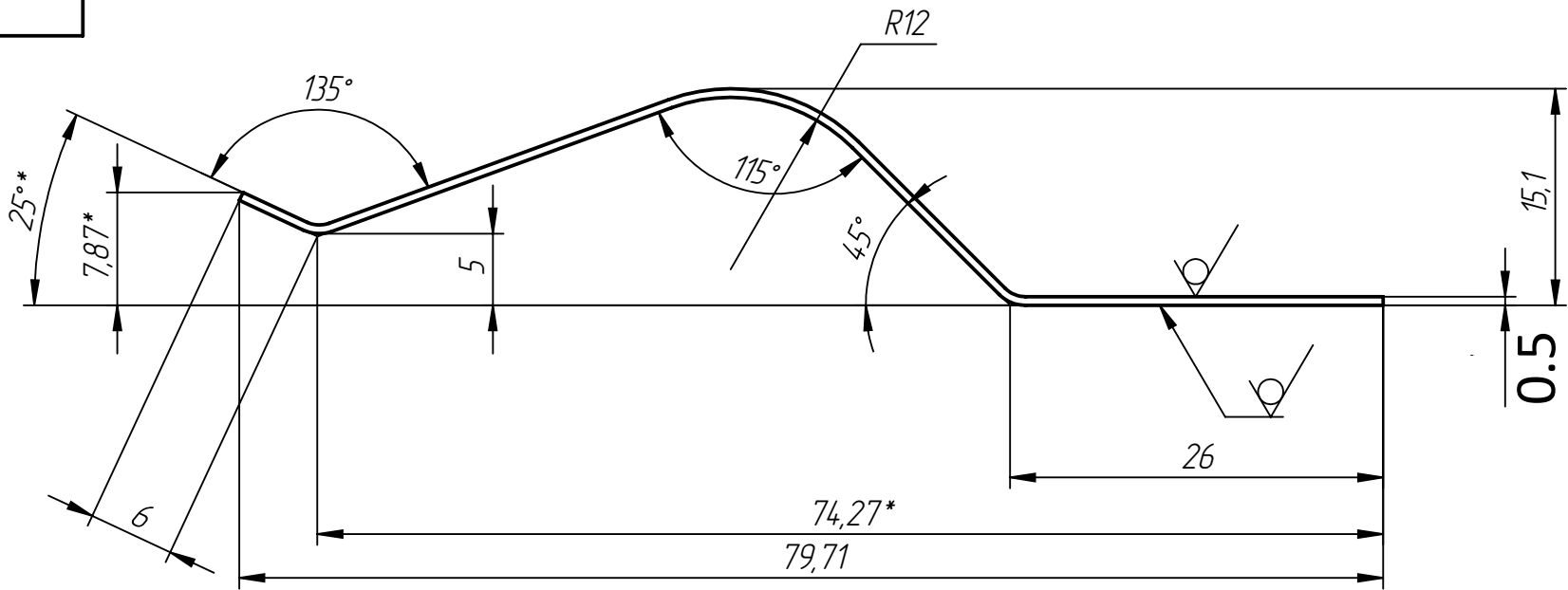
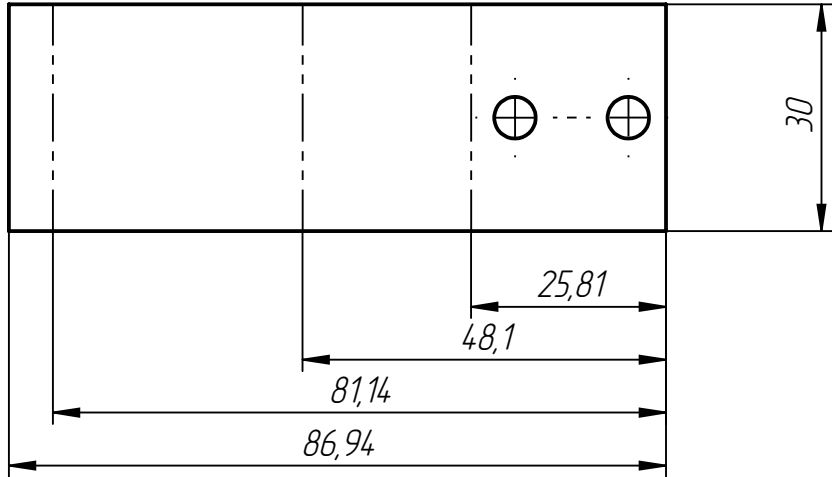


FD.012.001

$\sqrt{Ra\ 6,3(\checkmark)}$



Q (1:1)



- *Размеры для справок.
- Общие допуски по ГОСТ 30893.1-2002: H14; h14; ±IT14/2.
- Неуказанные радиусы гибки 2мм.

FD.012.001			
GEA(539799);ПЛАС ТИНА ПРУЖИНН. (S38750468)		Лит.	Масса
		0.01	2:1
07X16H6 ГОСТ 5632-2014		Лист 1	Листов 1